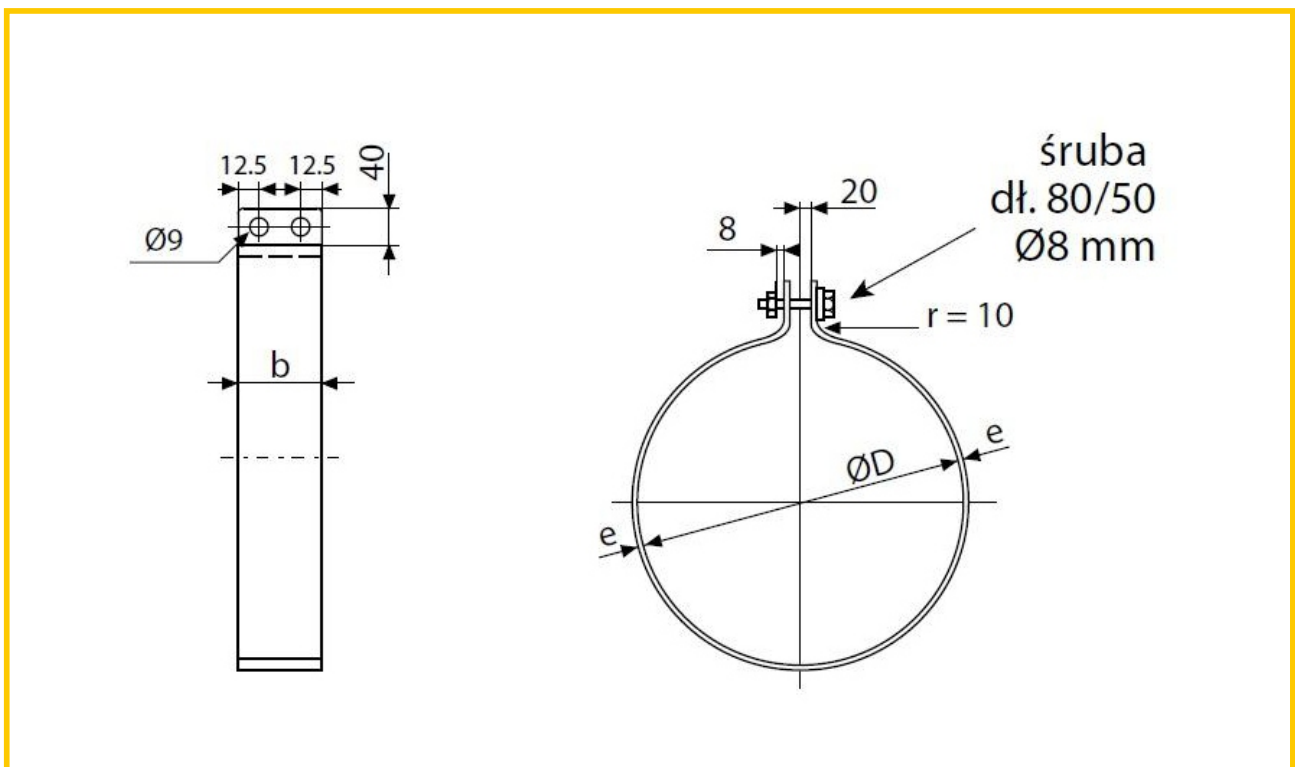


INSTRUKCJA WYKONANIA

Narzędzia i materiały:

- sprzęt spawalniczy min. 120A
- szlifierka kątowa
- młotek 0,5 kg
- szczotka druciana
- elektrody do spawania żeliwa sferoidalnego na zimno fi 3,2 np.2230 XHD Castolin
- miedziana przewodnica wg poniższego schematu
- farba epoksydowa Ral 5015 lub bitumiczna Sika Inertol BS10

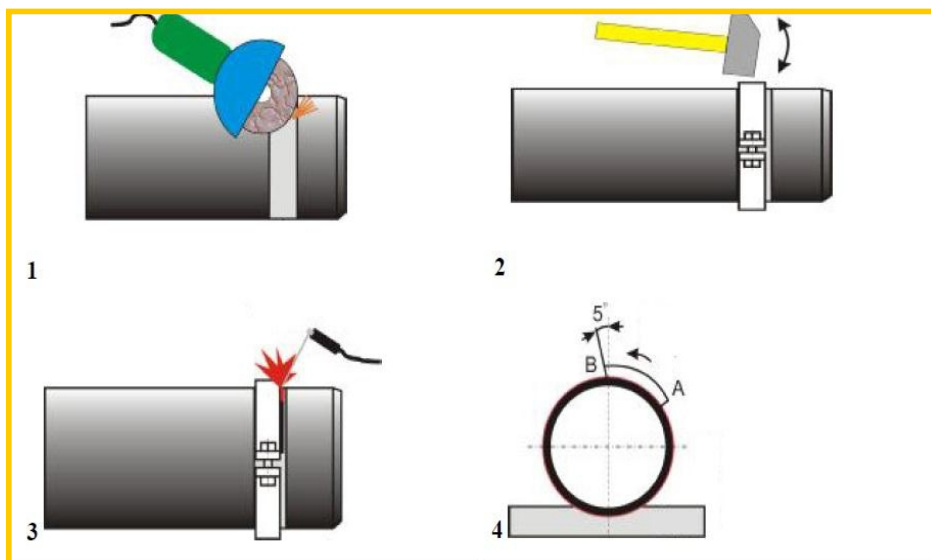
Miedziana przewodnica:



INSTRUKCJA WYKONANIA GARBU BLOKUJĄCEGO

DN	D [mm]	b [mm]	e [mm]
80	96	25	5
100	116	25	5
125	142	25	5
150	168	25	5
200	220	25	5
250	271	35	5
300	323	35	5
350	375	35	5
400	426	35	5
450	477	35	5
500	528	35	5
600	631	50	5
700	734	50	5
800	837	50	5
900	940	50	5
1000	1043	50	5
1100	1265	50	5
1200	1375	50	5
1400	1595	50	5
1500	1698	50	5
1600	1840	50	5
1800	2060	50	5
2000	2280	50	5

WYKONANIE GARBU



Przygotowanie powierzchni:

- za pomocą miedzianej prowadnicy wyznaczyć usytuowanie garbu zgodnie z kartą wymiarów
- szlifierką elektryczną oczyścić fragment spawany o szerokości około 30mm
- zamontować miedzianą prowadnicę, sprawdzić przyleganie, ewentualnie użyć młotka, pozycje prowadnicy ustalić wg wymiarów z karty katalogowej

Spawanie garbu:

- spawać wzdłuż prowadnicy odcinkami od A do B obracając rurą
- między odcinkami stosować przerwy czasowe w celu równomiernego rozkładu temperatury

Zabezpieczenie powierzchni spawanej:

Materiał:

- Farba epoksydowa Ral 5015
- Farba cynkowa
- Farba cynkowo aluminiowa

Warunki aplikacji

- Zalecana temperatura stosowania 20°C
- W przypadku niższych temperatur wydłuża się czas schnięcia
- W pierwszej kolejności nakładamy podkładową farbę cynkową lub cynkowo aluminiową
- W drugiej kolejności nakładamy farbę epoksydową lub bitumiczną
- Rodzaj farby stosujemy w zależności od rury zastosowanej do zabudowy
- Sposób aplikacji - wałkiem, pędzlem, natryskiem
- Ilość warstw - 2
- Materiał dostarczony jest w postaci gotowej do stosowania, przed użyciem wymaga dokładnego wymieszania
- Czas wstępnego schnięcia około 2 godz.